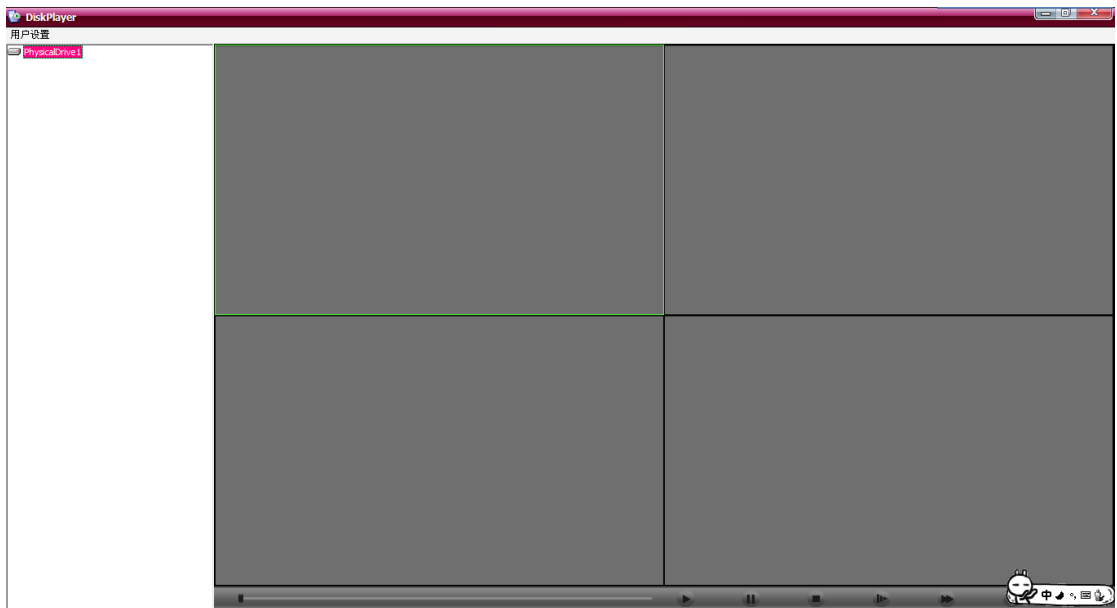
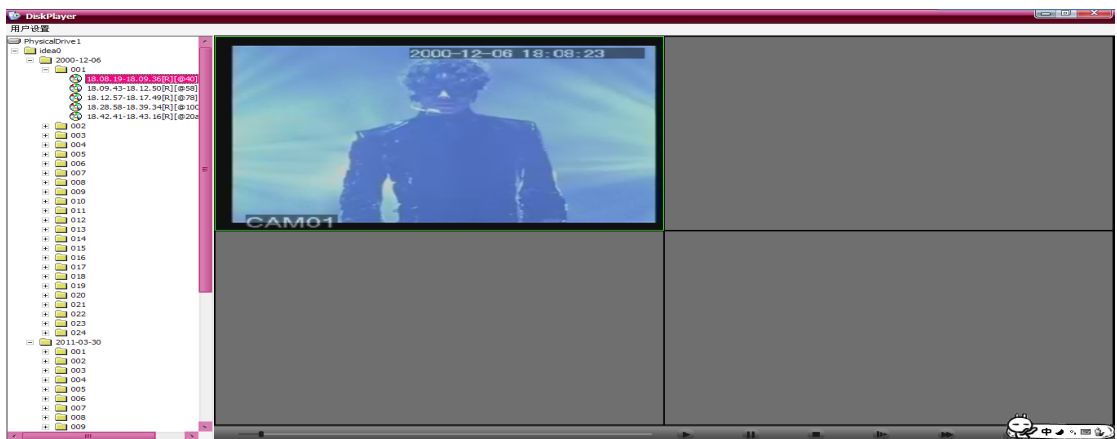


Diskplayer 播放器的使用文档说明

1. 把存有录像的 SD 卡插到读卡器上,并把读卡器插到电脑上(确认电脑已经识别读卡器)
2. 打开 diskplayer 播放器,登录(注:默认用户名为 admin,密码为 admin,若要修改密码可以登陆后,在用户设置里修改。会出现如下界面,如果播放器左边出现了存储盘的标志说明已经识别了读卡器中的 SD 卡,此时可以双击图标。



3. 在 Diskplayer 右边 4 个窗口中选择要播放的窗口,左击下窗口所在的位置,会出现绿色的选中框,表明您已选中该窗口。
4. 在 Diskplayer 的左边空白界面上打开文件夹找到所要播放的视频文件,并双击该文件,则会在选中窗口中播放该文件, Diskplayer 界面如下:



5. 在播放窗口中，右击下鼠标，会出现一个快捷菜单，您可以根据您的需求左击相应的选项

快捷菜单中各选项的注释：

关闭窗口：是指关闭您所选中的窗口播放的录像

关闭所有窗口：是指关闭所有窗口中播放的录像

音频：是指打开选中框中所放录像的音频

本地录像：是指将选中框中的在播放的视频录像保存至电脑中，视频的保存路径可根据您自己的需求设置（注：暂不支持该功能）

抓图：是指将选中框中播放的录像的某一时刻的画面保存到电脑中，图片的保存路径可手动设置

6. 在视频播放过程中，您可以根据自己的需求在 Diskplayer 播放器中的右下方的控件中选择“播放；暂停；停止；慢放 1、2、3；快放 1，2，3；前一帧（暂不支持）；后一帧”，相应的控件图标如下：



- 注：
- a、不断地单击慢放或快放按钮，慢放或快放速度会在 1，2，3 三种级别中循环。若不想慢放或快放，单击下播放，即可停止慢放或快放，以正常速度播放。
 - b、双击播放视频的窗口，视频可最大化，再双击下可返回原来的界面